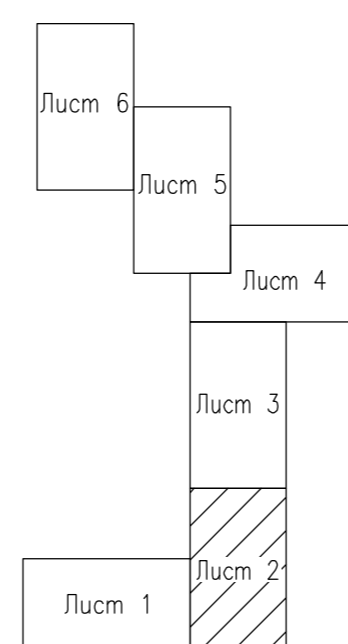


УСЛОВНЫЕ ОБОЗНАЧЕНИЯ

Обозначение	Наименование
	граница территории, в отношении которой осуществляется подготовка проекта планировки
	красные линии
	Земельные участки поставленные на кадастровый учет
	Кадастровые кварталы
	Трехсторонние, двухсторонние и односторонние опоры ВЛ 10 кВ Опознавательные знаки узла подвижки, узла линейной арматуры
	трасса нефтесборного трубопровода (проектируемая)
	трасса (проектируемая) ВЛ 10 кВ
	номер поворотных точек границ красных линий
	высоковольтная (существующая) ВЛ 10 кВ Зпр.
	подземный (существующий) нефтепровод (диаметр, глубина)
	грунтовая дорога (существующая)
	скважина (номер, отметки)

СХЕМА РАСПОЛОЖЕНИЯ ЛИСТОВ



Сельское поселение Сергиевск Сергиевского района Самарской области		048/18-ППТ-Том1				
		Обустройство Михайловского нефтяного месторождения				
Разработал	Мазарова	03.19	Заказчик АО «Самаринвестнефть»	Страница	Лист	Листов
Проверил	Уварова	03.19		ПД	2	
Нач. отдела	Костяев	03.19				
Гл. спец.земл.	Спораш	03.19				
ГИП	Щев	03.19	Чертеж красных линий	ООО НПФ "Нефтехпроект"		

1:2000

Формат А1

63:31:0404002:695
Аренда ООО Аэрокомплекс "Конезавод "Самарский"
Сергиевского района Самарской области

Земли Администрации
Сергиевского района Самарской области

63:31:0404001:6
Земли Администрации сельское поселение Сергиевск
Сергиевского района Самарской области
(фонд перераспределения)

Земли Администрации сельское поселение Сергиевск
Сергиевского района Самарской области

63:31:0404001
Земли Администрации сельское поселение Сергиевск
Сергиевского района Самарской области

63:31:0404001:4
Земли Администрации сельское поселение Сергиевск
Сергиевского района Самарской области
(фонд перераспределения)

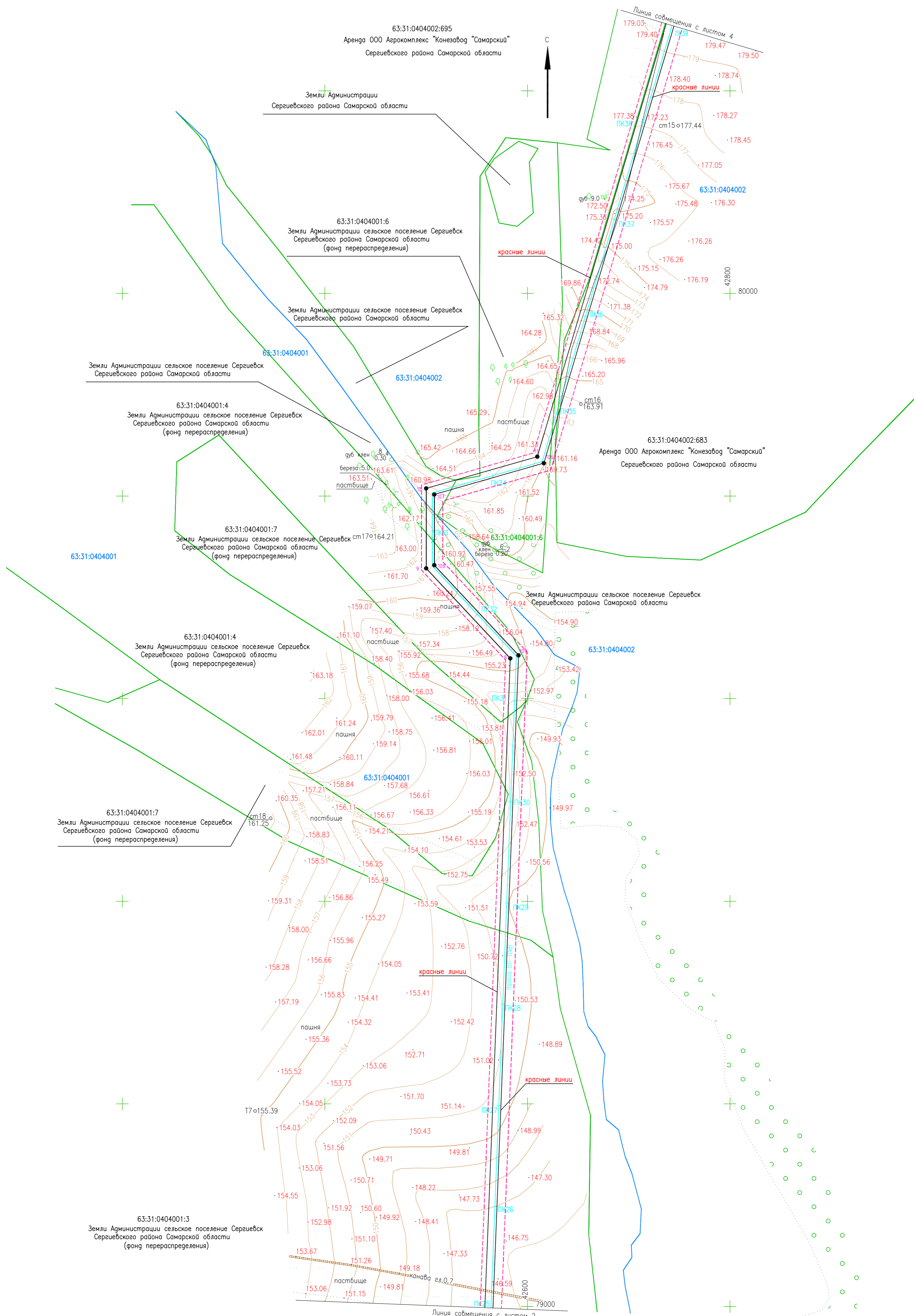
63:31:0404001:7
Земли Администрации сельское поселение Сергиевск
Сергиевского района Самарской области
(фонд перераспределения)

63:31:0404001:4
Земли Администрации сельское поселение Сергиевск
Сергиевского района Самарской области
(фонд перераспределения)

63:31:0404001:7
Земли Администрации сельское поселение Сергиевск
Сергиевского района Самарской области
(фонд перераспределения)

63:31:0404001:3
Земли Администрации сельское поселение Сергиевск
Сергиевского района Самарской области
(фонд перераспределения)

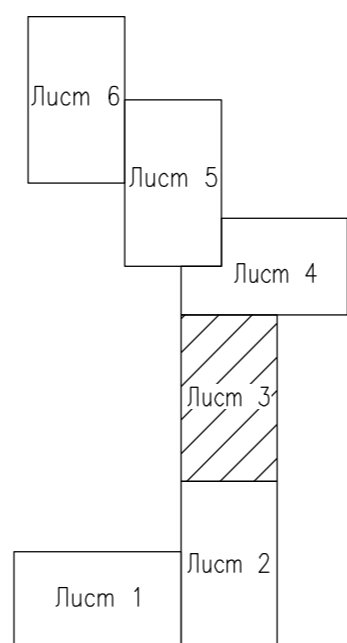
63:31:0404002:683
Аренда ООО Аэрокомплекс "Конезавод "Самарский"
Сергиевского района Самарской области



УСЛОВНЫЕ ОБОЗНАЧЕНИЯ

Обозначение	Наименование
	граница территории, в отношении которой осуществляется подготовка проекта планировки
	красные линии
	Земельные участки поставленные на кадастровый учет
	Кадастровые кварталы
	трех-, двух-, одно-, и нультоковые опоры ВЛ 10 кВ опознавательные знаки узел задвижек, узел линейной арматуры
	трасса нефтесборного трубопровода (проектируемый)
	трасса (проектируемая) ВЛ 10 кВ
	номер поворотных точек границ красных линий
	высоковольтная (существующая) ВЛ 10 кВ Зпр.
	подземный (существующий) нефтепровод (диаметр, глубина)
	грунтовая горага (существующая)
	скважина (номер, отметки)

СХЕМА РАСПОЛОЖЕНИЯ ЛИСТОВ



Сельское поселение Сергиевск Сергиевского района Самарской области		048/18-ППТ-Том1				
		Обустройство Михайловского нефтяного месторождения				
Разработал	Мазарова	03.19	Заказчик АО «Самаринвестнефть»	Страница	Лист	Листов
Проверил	Уварова	03.19				
Нач.отдела	Костылев	03.19				
Гл.спец.земл.	Спорыш	03.19				
ГИП	Щевб	03.19	Чертеж красных линий		ООО НПФ "Нефтехпроект"	

1:2000

Формат А1